

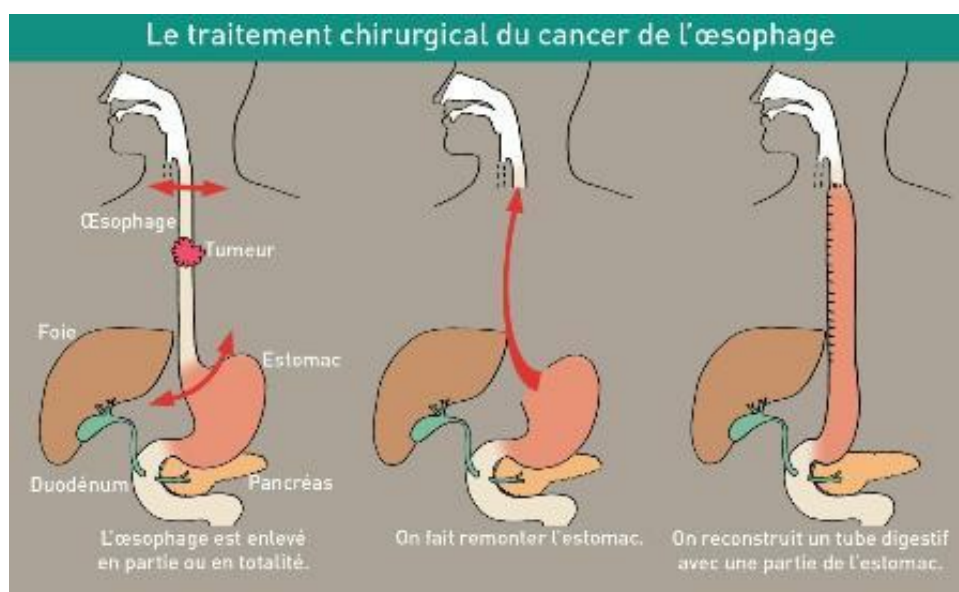
Traitement chirurgical de mon cancer de l'œsophage : un schéma pour comprendre

Le site du Docteur Rick ANDRAOS

Adresse du site : www.docvadis.fr/rick-andraos

 Validé par
le Comité Scientifique Oncologie

Ce schéma permet de visualiser simplement le traitement chirurgical du cancer de l'œsophage. Plusieurs traitements sont possibles, selon l'avancement de votre maladie et votre état de santé. Parmi eux, la chirurgie consiste à enlever l'œsophage (œsophagectomie) et à le remplacer par l'estomac ou le côlon. L'ablation peut être partielle ou totale, et est généralement accompagnée d'un retrait des ganglions environnants et parfois d'une partie de l'estomac. Elle est réalisée sous anesthésie générale. Votre médecin pourra le commenter avec vous.



www.cimed.org

- Un anesthésiste prendra connaissance de vos antécédents médicaux et vous informera des

risques lors d'une consultation pré-anesthésique.

- De la même façon, le chirurgien vous informera des différentes modalités d'intervention et des complications éventuelles, lors d'une consultation préalable.