

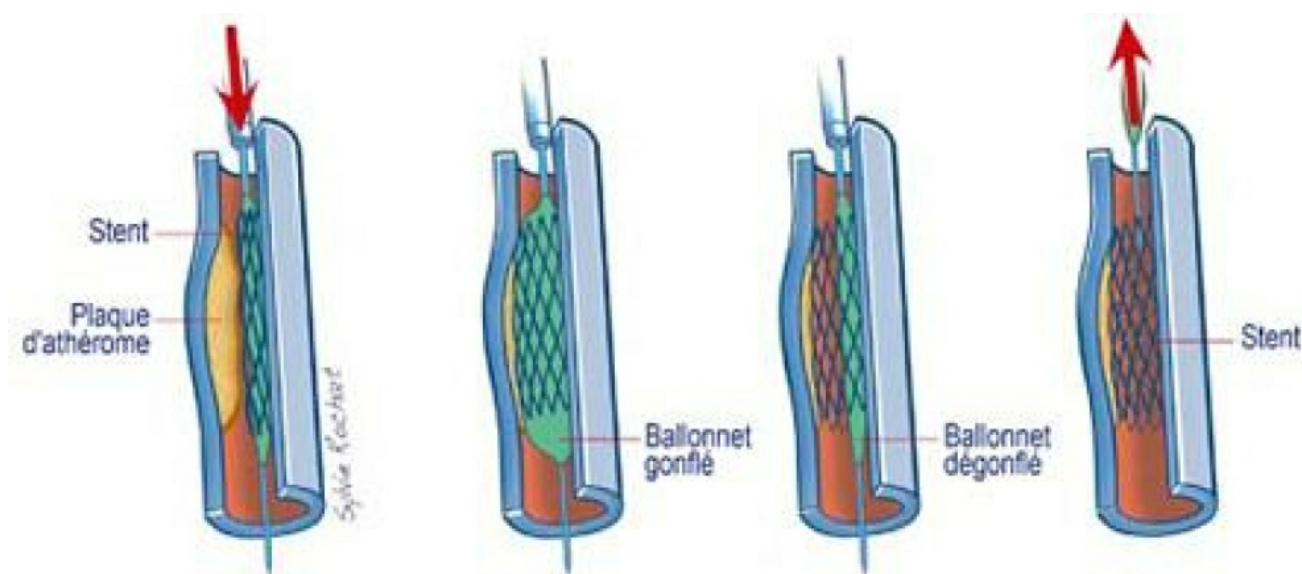
Stent ou pontage coronarien: des schémas pour comprendre

Le site du Docteur Jean François MEYER

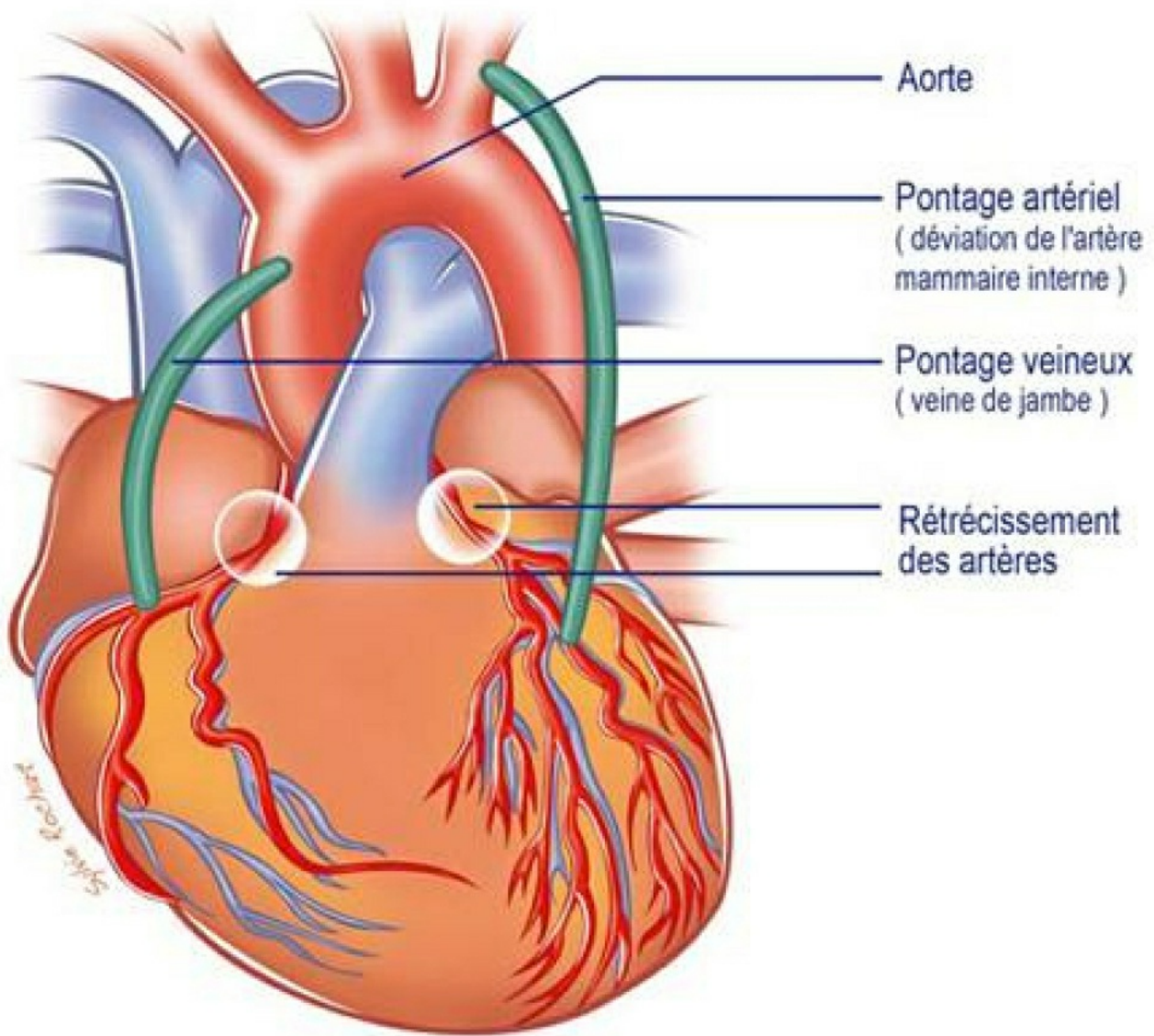
Adresse du site : www.docvadis.fr/drjfrancoismeyer

 Validé par
le Comité Scientifique Cardiologie

Ces schémas permettent de visualiser les deux types d'interventions permettant de rétablir une circulation sanguine normale dans les artères du cœur : la pose d'un stent et le pontage coronarien. Votre médecin pourra les commenter avec vous.



- Si une seule de vos artères coronaires est touchée, la pose d'un stent (sorte de tube métallique grillagé) est l'intervention la plus simple.



- Le pontage est un « pont » entre les parties saines de l'artère.

La décision se fera entre plusieurs médecins, et avec vous, une fois que toutes les possibilités vous auront été exposées.