

# Stent ou pontage coronarien: des schémas pour comprendre

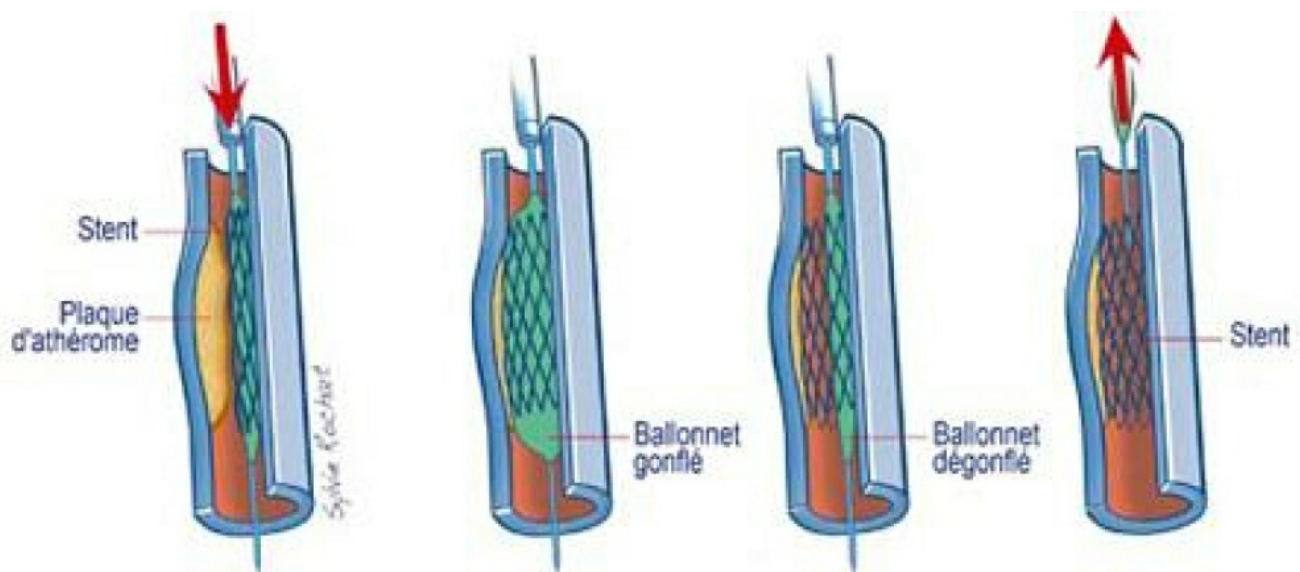
MAISON DE SANTE DE DAMVILLERS

Adresse du site : [www.docvadis.fr/maison-de-sante-de-damvillers](http://www.docvadis.fr/maison-de-sante-de-damvillers)

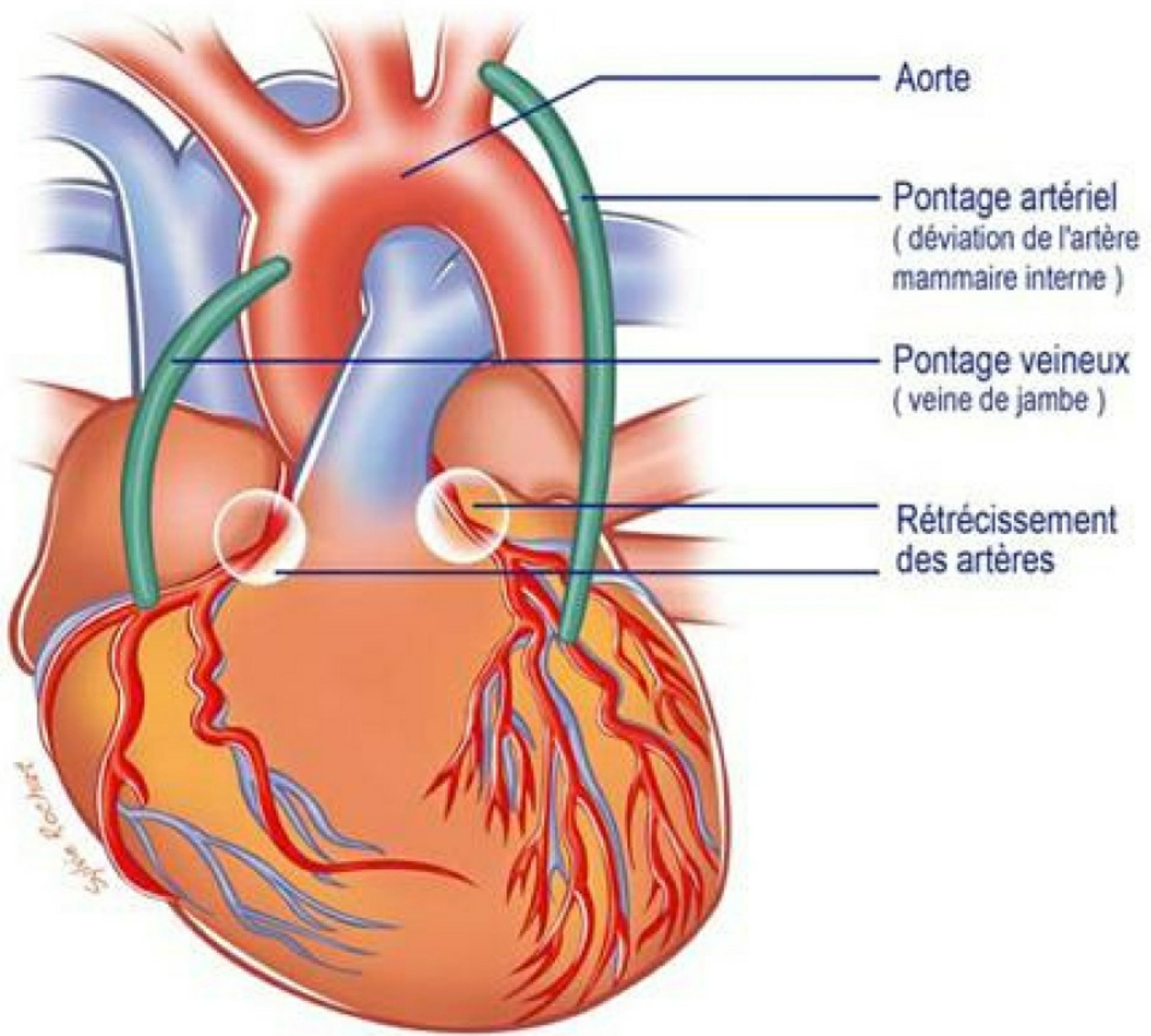


Validé par  
le Comité Scientifique Cardiologie

Ces schémas permettent de visualiser les deux types d'interventions permettant de rétablir une circulation sanguine normale dans les artères du cœur : la pose d'un stent et le pontage coronarien. Votre médecin pourra les commenter avec vous.



- Si une seule de vos artères coronaires est touchée, la pose d'un stent (sorte de tube métallique grillagé) est l'intervention la plus simple.



- Le pontage est un « pont » entre les parties saines de l'artère.

La décision se fera entre plusieurs médecins, et avec vous, une fois que toutes les possibilités vous auront été exposées.