

# Globe oculaire de trois quart : un schéma pour comprendre

**Maison médicale des SITTELLES**

Adresse du site : [www.docvadis.fr/maisonmedicalesittelles](http://www.docvadis.fr/maisonmedicalesittelles)



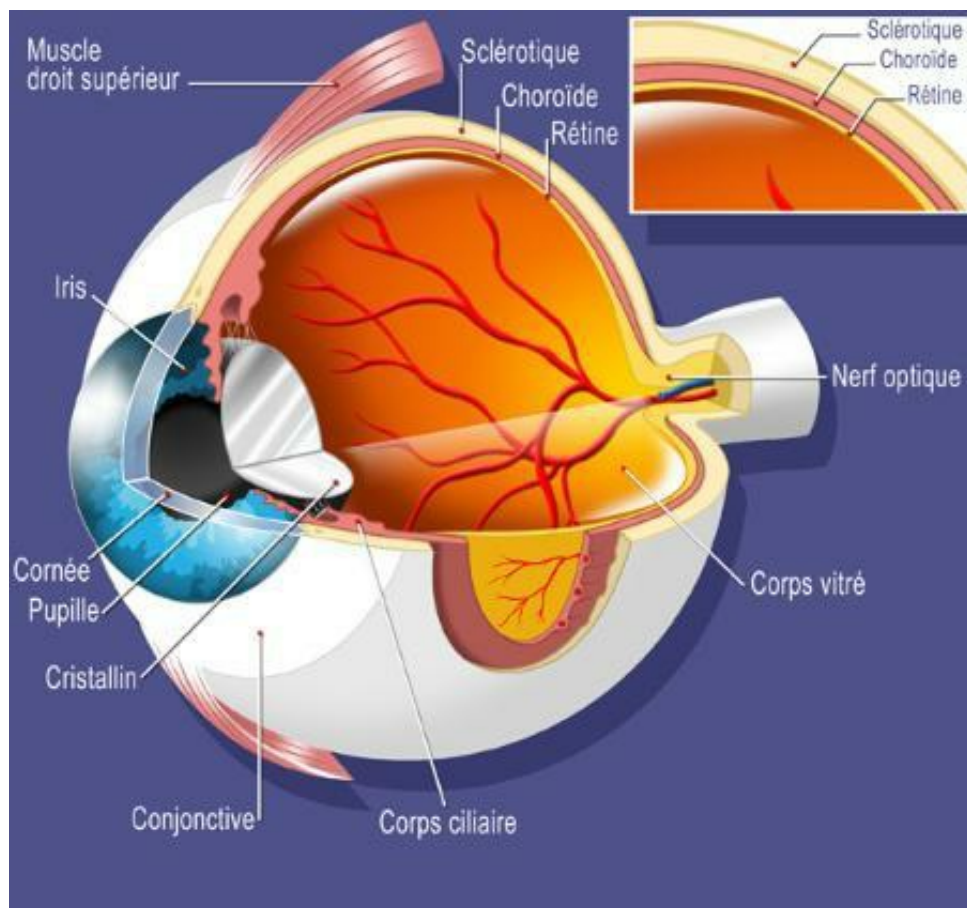
Validé par

le Comité Scientifique Ophtalmologie

**Voici un schéma qui vous montre l'ensemble des composants du globe oculaire. Il vous permet de localiser la zone de votre œil concernée par telle ou telle maladie. Votre ophtalmologiste pourra commenter ces différents éléments avec vous.**

L'œil capte des signaux lumineux qui le traversent et arrivent sur la rétine, pour être transmis au cerveau.

L'œil se trouve dans une cavité osseuse. Les muscles permettent au globe oculaire de se mouvoir dans les différents plans de l'espace.



*La cataracte se traduit surtout par une vision floue avec des couleurs et des contrastes atténués.*