

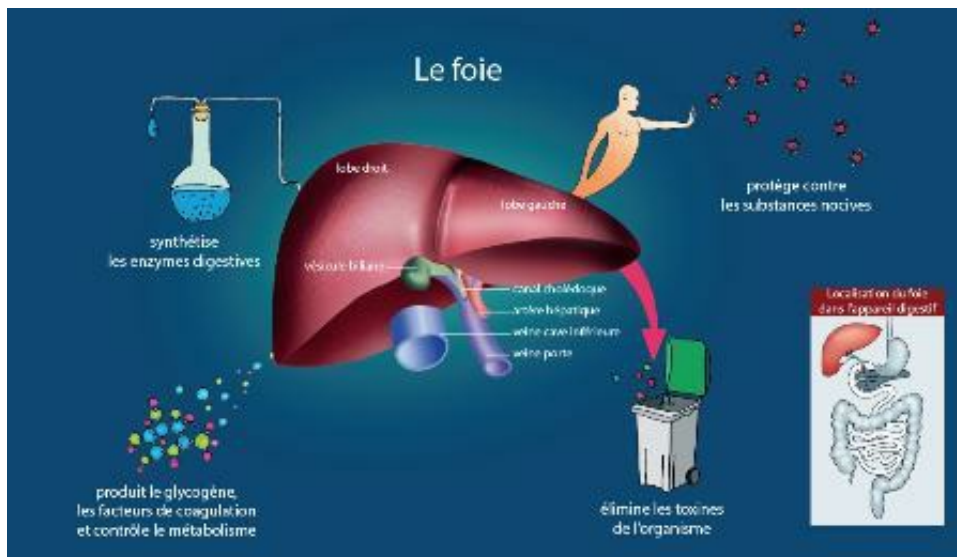
# Rôle et fonctionnement du foie : un schéma pour comprendre

**Le site du Docteur Guy d'AVIAU**

Adresse du site : [www.docvadis.fr/docteur.daviau](http://www.docvadis.fr/docteur.daviau)

 Validé par  
le Comité Scientifique Hépatologie

**Ce schéma localise l'emplacement du foie et illustre les quatre fonctions de cet organe. Votre médecin pourra le commenter avec vous. Il vous permettra de mieux comprendre les explications qu'il vous donnera selon le problème que vous présentez.**



<http://www.renalo.com/>

Le foie est une glande volumineuse qui pèse près de 1,5 kg chez l'adulte. De forme ovoïde, il se situe sous le diaphragme, du côté droit de la cavité abdominale.

Sa couleur rouge témoigne de sa vascularisation importante. Le sang arrive dans le foie par l'artère hépatique et la veine porte puis en ressort par la veine sus-hépatique. Au total, environ un litre et demi de sang traverse cet organe chaque minute. Ce sang irrigue les deux lobes et pénètre jusqu'aux lobules hépatiques, unités fonctionnelles de l'organe.

Le foie possède quatre fonctions :

- Digestive : il produit les enzymes digestives qui sont déversées dans l'intestin grêle.
- Métabolique : il aide à contrôler le métabolisme en produisant du glycogène et participe à l'épuration des déchets de l'organisme.
- Immunitaire : il aide à combattre les cellules et substances nocives qui menacent l'organisme. Le foie détruit aussi les globules rouges trop vieux et produit le fibrinogène utilisé dans le processus de coagulation du sang.
- Elimination : c'est lui qui va capturer, transformer et rendre inoffensifs la plupart des toxiques et médicaments que nous avalons ou respirons.