

# Retirer une tique, des schémas pour comprendre

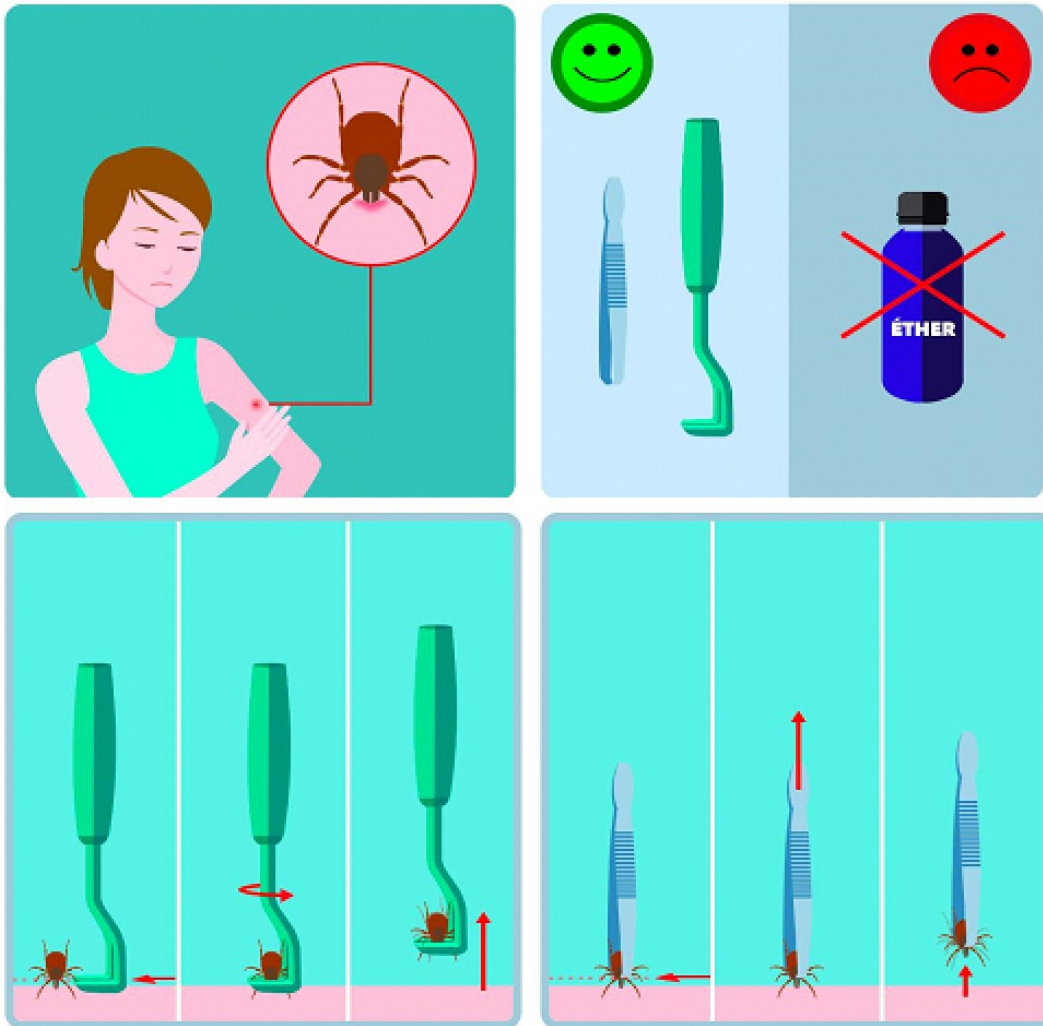
**Le site du Docteur Georges CHAYA**

Adresse du site : [www.docvadis.fr/docteur.chaya](http://www.docvadis.fr/docteur.chaya)

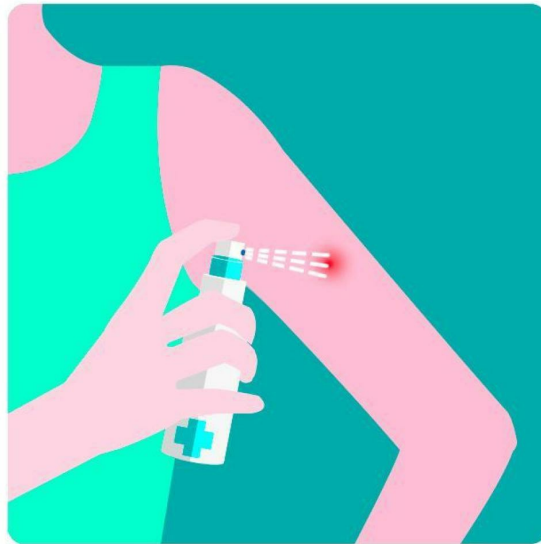


Validé par  
le Comité Scientifique Médecine des voyages

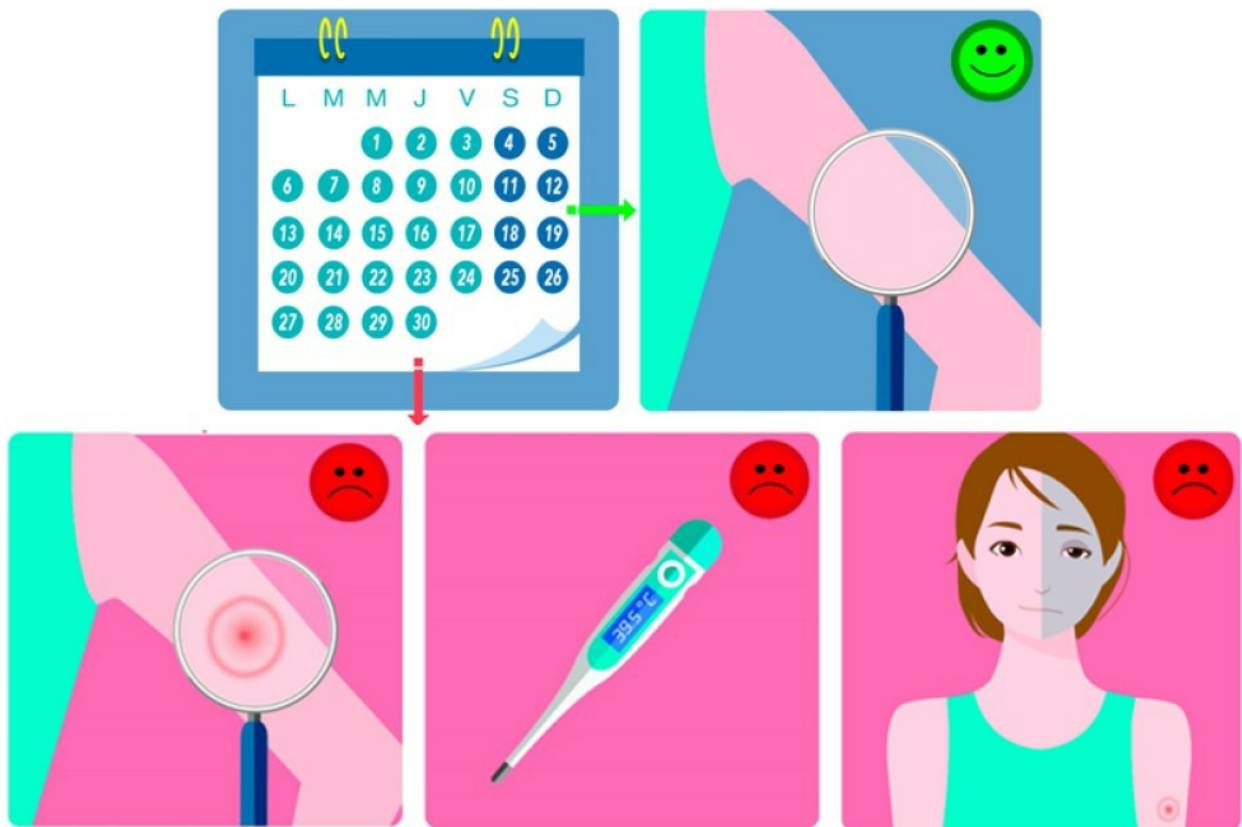
**Ces schémas vous permettent de visualiser comment bien retirer une tique en cas de morsure. La maladie de Lyme est une maladie grave transmise par les tiques qui sont elle-même infectées. Elles inoculent la bactérie à l'homme en le mordant pour se nourrir de son sang. Plus vous agissez rapidement en cas de morsure, moins les risques de transmission de la maladie sont élevés.**



- Ne pas désinfecter avec de l'éther (ou autre désinfectant...) avant de retirer la tique.
- Placez le tire-tique sous la tique, tournez progressivement jusqu'à extraction de la tique.
- Ou placez une pince à épiler sur la tête de la tique, tirez jusqu'à extraction de la tique.
- Ne tuez pas la tique à main nue, elle pourrait encore vous mordre.



- Désinfectez la plaie avec un antiseptique



Surveillez la plaie pendant 30 jours, l'apparition de signes tels que :

- Cercle rouge à l'emplacement de la morsure (encore appelé érythème migrant)
- Etat grippal, fatigue inhabituelle
- Paralyse faciale... doivent vous faire consulter au plus vite pour mettre en route un traitement.

La liste des symptômes n'est pas exhaustive, en cas de doute consultez immédiatement votre médecin.

Consultez immédiatement si la morsure concerne, une femme enceinte, un enfant de moins de 8 ans ou si vous avez été mordu depuis plus de 36 heures.

Une fois enlevée, la tique peut encore mordre. Vous pouvez la tuer sans la toucher, puis la mettre dans un mouchoir ou sur un bout de scotch que vous jetterez à la poubelle.