

Position du globe oculaire : un schéma pour comprendre

Le site du Docteur Michel MAILHOL

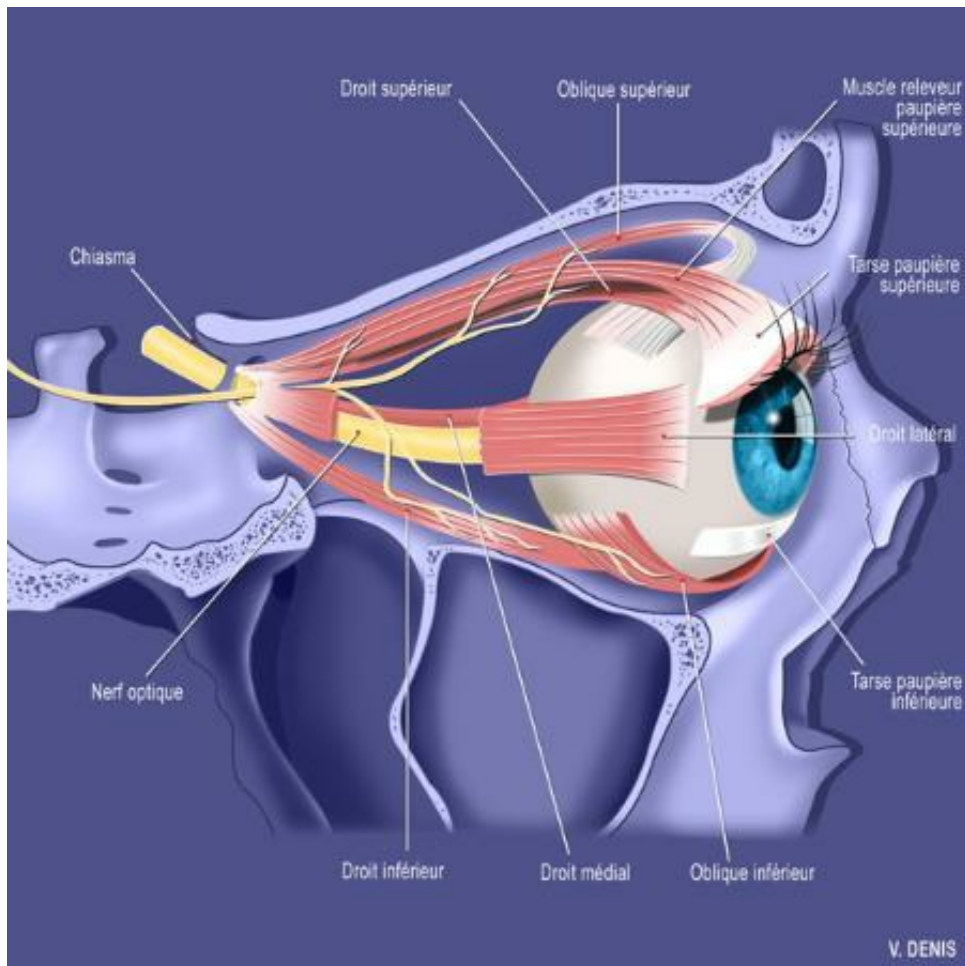
Adresse du site : www.docvadis.fr/michel-mailhol



Validé par

le Comité Scientifique Ophtalmologie

Voici un schéma vous permettant de comprendre la position du globe oculaire dans la boîte crânienne. Votre ophtalmologiste pourra commenter cette coupe anatomique avec vous. Elle vous permet de visualiser les muscles qui mobilisent l'œil et la position du nerf optique.



Mes os ont besoin d'activité physique pour conserver leur solidité.