

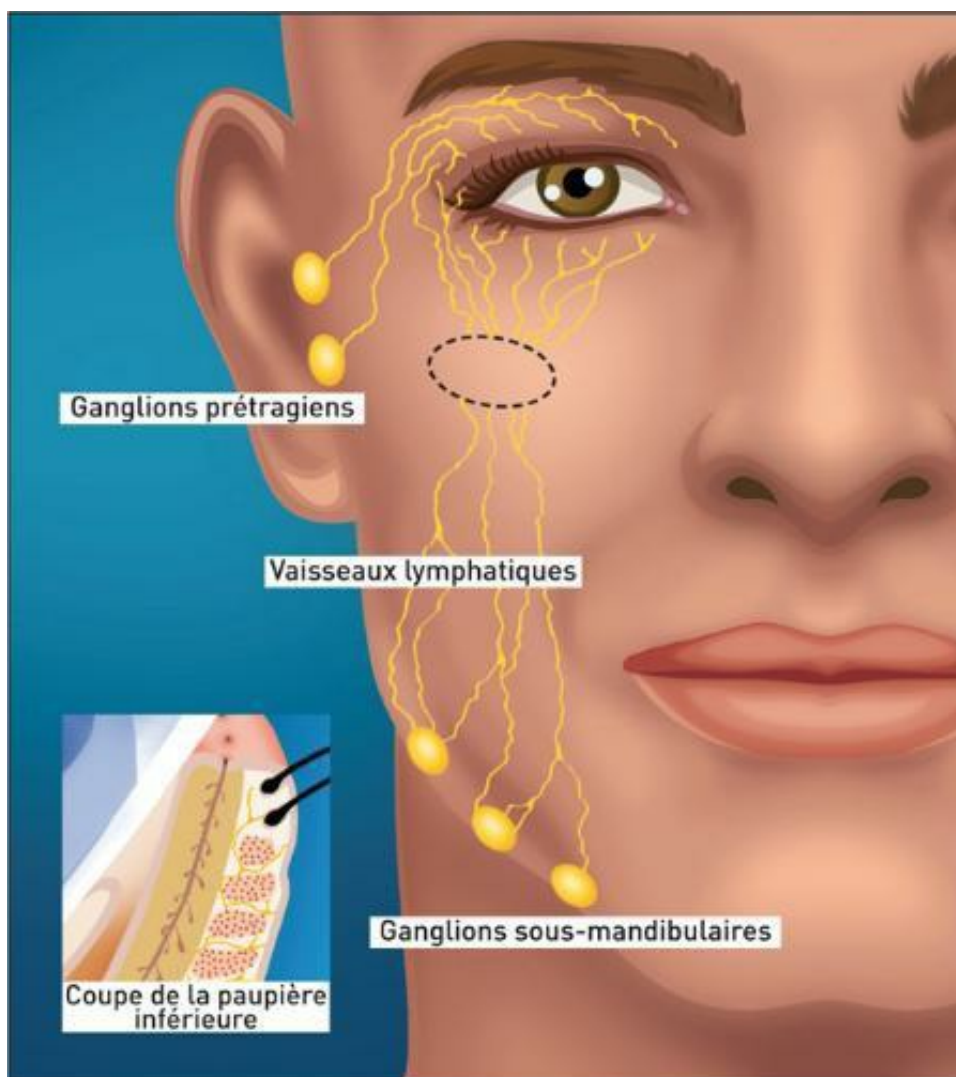
Paupières : un schéma pour comprendre

Le site du Docteur Philippe LEVY

Adresse du site : www.docvadis.fr/philippe.levy

 Validé par
le Comité Scientifique Ophtalmologie

Ce schéma visualise et localise le réseau lymphatique palpébral. Votre ophtalmologiste pourra le commenter avec vous. Il vous permettra de mieux comprendre votre problème ou l'intervention chirurgicale envisagée.



La tétine thermomètre sera facilement acceptée par votre bébé si la tétine lui est familière. Elle coûte moins de dix euros.