

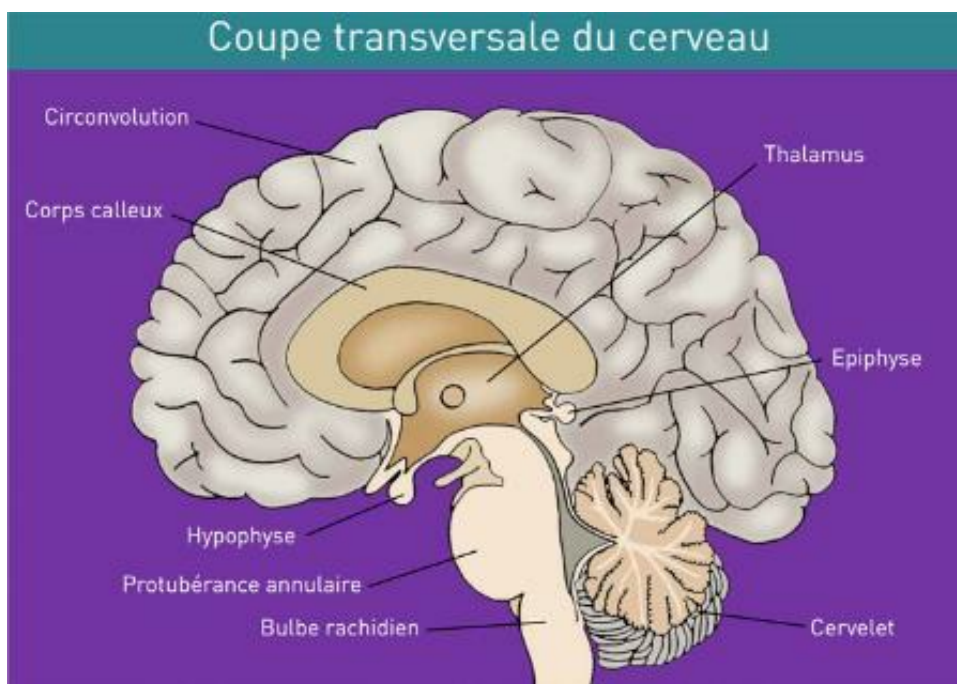
Maladies touchant le cerveau : un schéma pour comprendre

Maison médicale des SITTELLES

Adresse du site : www.docvadis.fr/maisonmedicalesittelles

 Validé par
le Comité Scientifique Oncologie

Ce schéma permet de visualiser les différentes zones du cerveau. Votre médecin pourra le commenter avec vous. Il vous permettra de mieux comprendre les explications qui vous seront apportées quand il vous est dit : «telle zone est concernée». Vous comprendrez mieux les zones explorées par l'IRM.



Tous les plis peuvent être touchés. Il faut consulter pour bénéficier d'un traitement approprié et appliquer des règles d'hygiène : se laver, bien se sécher et porter des vêtements de coton si possible.