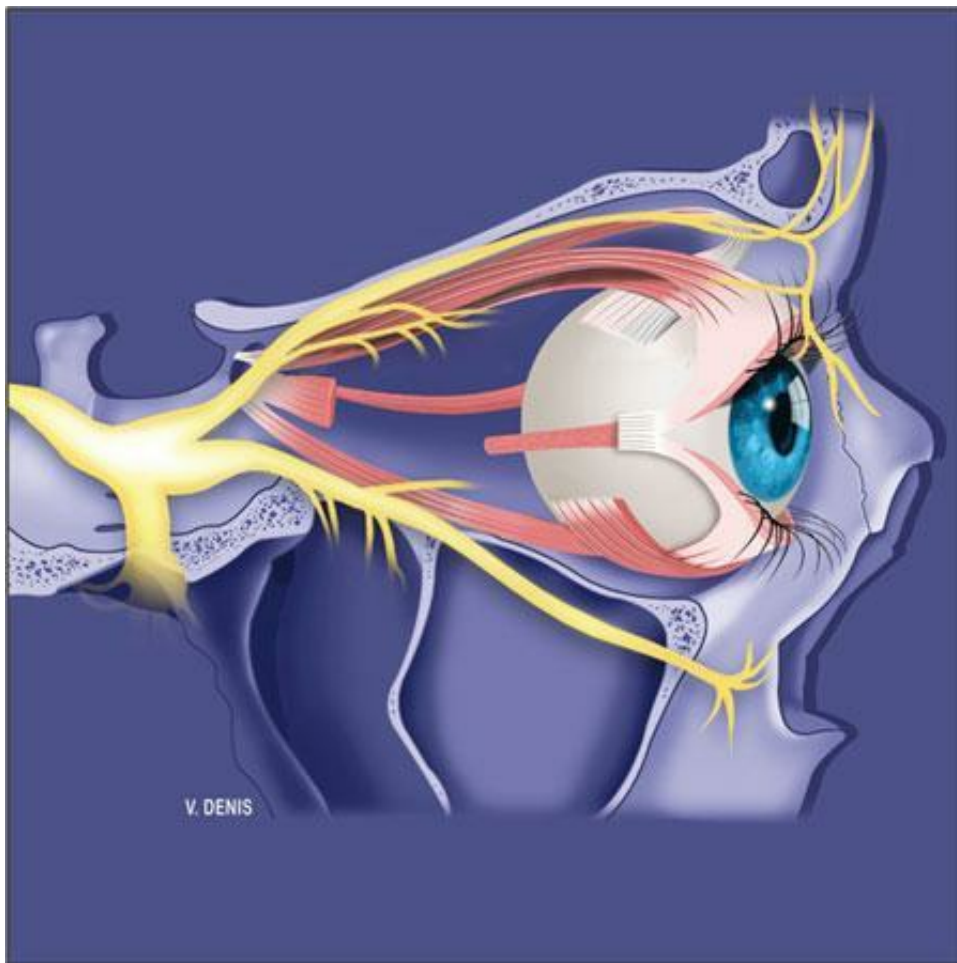


Maladies des cils : un schéma pour comprendre

Dr.Slaouti Siham

Adresse du site : www.docvadis.fr/siham-slaouti

Ce schéma visualise et localise l'implantation des cils sur cette vue de l'œil. Votre ophtalmologiste pourra le commenter avec vous. Il vous permettra de mieux comprendre les explications qu'il vous donnera selon le problème que vous présentez.



Maladies des cils : un schéma pour comprendre