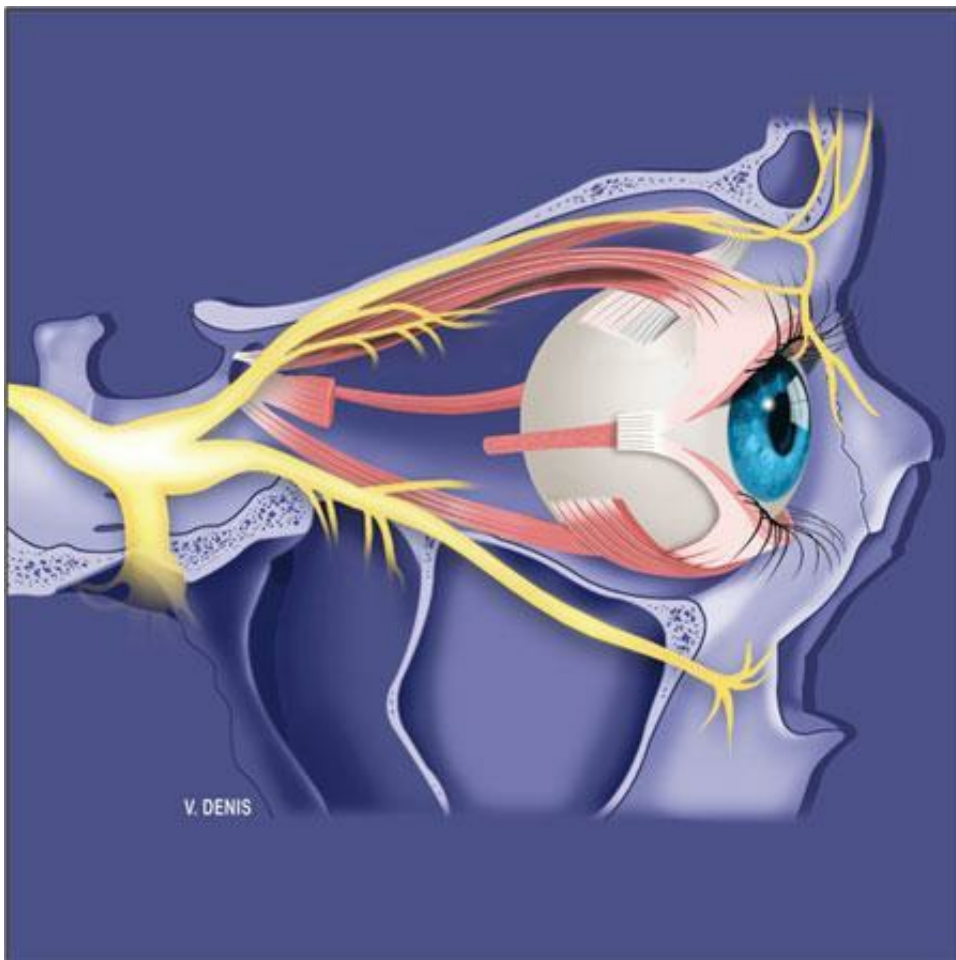


Maladies des cils : un schéma pour comprendre

Le site du Docteur Abdoul Karim CHIRARA

Adresse du site : www.docvadis.fr/doc.chirara

Ce schéma visualise et localise l'implantation des cils sur cette vue de l'œil. Votre ophtalmologiste pourra le commenter avec vous. Il vous permettra de mieux comprendre les explications qu'il vous donnera selon le problème que vous présentez.



Maladies des cils : un schéma pour comprendre