

Le reflux gastro-œsophagien : un schéma pour comprendre

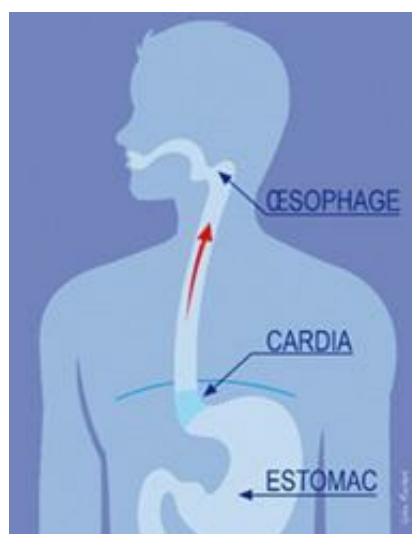
Pôle de Santé de CASTELJALOUX

Adresse du site : www.docvadis.fr/maison-de-sante-de-casteljaloux



Validé par
le Comité Scientifique Médecine générale

Ce schéma permet de visualiser simplement les mécanismes du reflux gastro-œsophagien (RGO). Votre médecin pourra le commenter avec vous. Il vous permettra de mieux comprendre les explications et recommandations qui vous seront apportées dans votre parcours de soins.



- Le RGO, reflux gastro-œsophagien, est la conséquence d'une remontée du contenu acide de l'estomac dans l'œsophage. Le 'cardia', sorte de clapet entre l'œsophage et l'estomac, ne joue plus son rôle.

- Le reflux peut être aussi dû au passage d'une partie de l'estomac dans le thorax à travers le diaphragme.