

# La vue évolue avec l'âge : je fais suivre ma famille

**Le site du Docteur M. Y. H. RUHOMAULY**

Adresse du site : [www.docvadis.fr/ruhomauly](http://www.docvadis.fr/ruhomauly)



Validé par

le Comité Scientifique Ophtalmologie

## **La vue évolue avec l'âge qui favorise la survenue de modifications ou de défauts de la vision.**

### **Comment la vue se met-elle en place ?**

La vision est un sens qui se développe à partir de la naissance. Au cours de ses toutes premières semaines, le nourrisson ne perçoit de l'extérieur que des variations d'ombre et de lumière. Il faut attendre qu'il ait environ 3 mois pour qu'il soit capable de fixer un objet. Peu à peu, l'acuité, c'est-à-dire la précision visuelle, et la vision des couleurs s'améliorent aussi. Alors qu'à sa naissance le nourrisson ne perçoit que l'ombre, la lumière et les mouvements, il devient capable à 6 mois de voir les couleurs. A 18 mois, il distingue un cheveu. Le perfectionnement de la vision se poursuivra ensuite progressivement durant ses 6 à 7 premières années.

### **Comment m'apercevoir des problèmes de vision de mon enfant ?**

Si votre enfant louche, s'il n'attrape pas les objets qu'on lui tend, s'il regarde ses jouets de très près, s'il tourne la tête pour ne regarder qu'avec un seul œil ou s'il se plaint de fréquents maux de tête, il est souhaitable de faire pratiquer un examen par un spécialiste. Si votre enfant prend du retard lors de l'apprentissage de la lecture, consultez rapidement un spécialiste.

### **Comment l'âge affecte-t-il ma vue ?**

A l'âge adulte, lorsque l'œil est sollicité de façon prolongée, notamment en vision de près, vous pouvez souffrir de sécheresse oculaire. Vos yeux tirent, picotent, brûlent, et des maux de tête peuvent apparaître en

fin de journée. Avec l'âge, la vue évolue naturellement. Le cristallin, une sorte de lentille biconvexe chargée de la « mise au point », devient moins souple, perdant ainsi progressivement sa capacité à accommoder la vision de près ou de loin. La vision de près devient alors de moins en moins nette. La presbytie se développe. Elle touche 20 millions de Français âgés de plus de 40 ans.

## **Quand dois-je faire contrôler ma vue ?**

Les troubles de la vision deviennent plus fréquents avec l'âge. C'est la raison pour laquelle il est recommandé de faire contrôler régulièrement votre vue. Tous les deux ans à partir de 45 ans et tous les dix-huit mois à partir de 60 ans. Cela permettra de vérifier la santé de vos yeux et de prévenir d'éventuelles maladies.

## **Quelles sont les maladies de l'oeil les plus fréquentes en vieillissant ?**

La cataracte est due au vieillissement naturel du cristallin qui devient peu à peu opaque.

Ce que voit une personne souffrant de cataracte

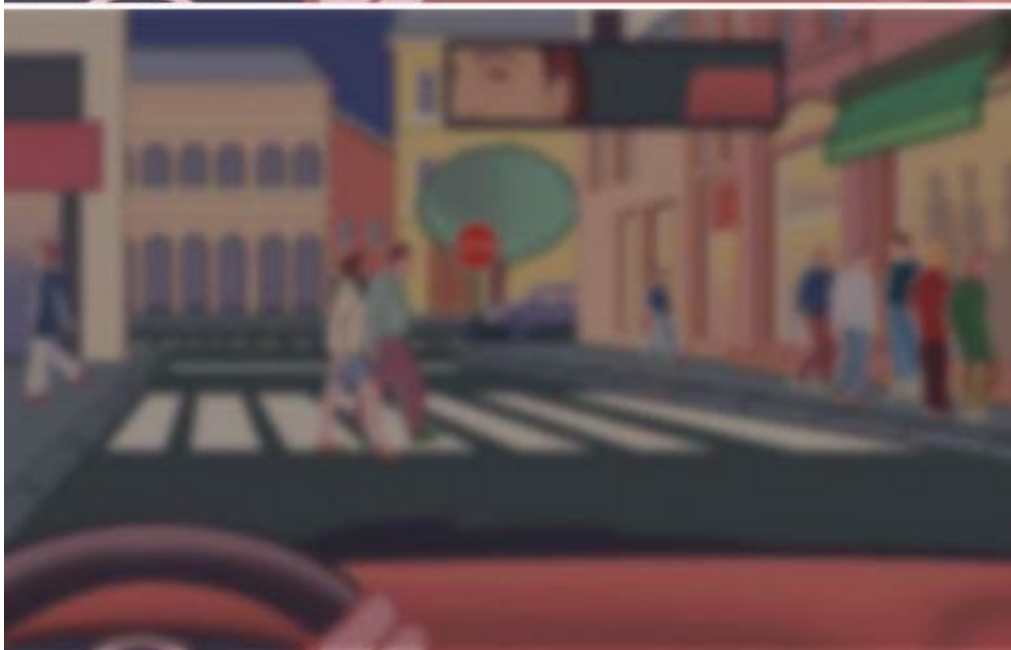
Le glaucome entraîne une destruction lente du nerf optique (atrophie du nerf optique) qui peut aboutir à une perte totale de la vue. Il faut impérativement consulter en cas d'antécédents familiaux.

Ce que voit une personne souffrant de glaucome

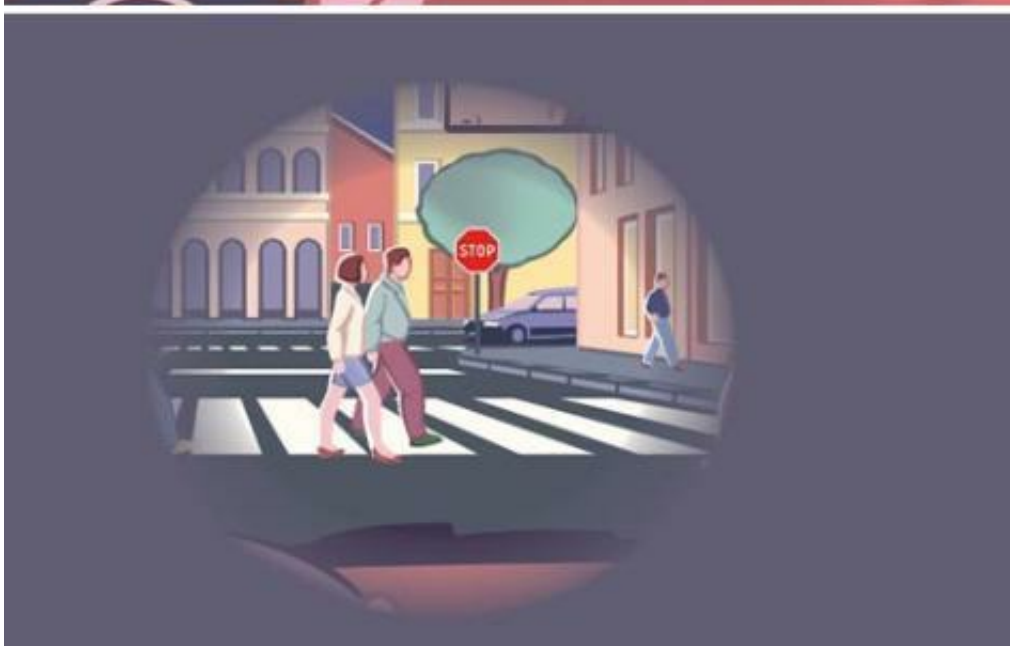
La dégénérescence maculaire liée à l'âge (DMLA) est une détérioration de la zone située au centre de la rétine, appelée macula. Peu à peu, la vision centrale s'altère.

Ce que voit une personne souffrant de DMLA

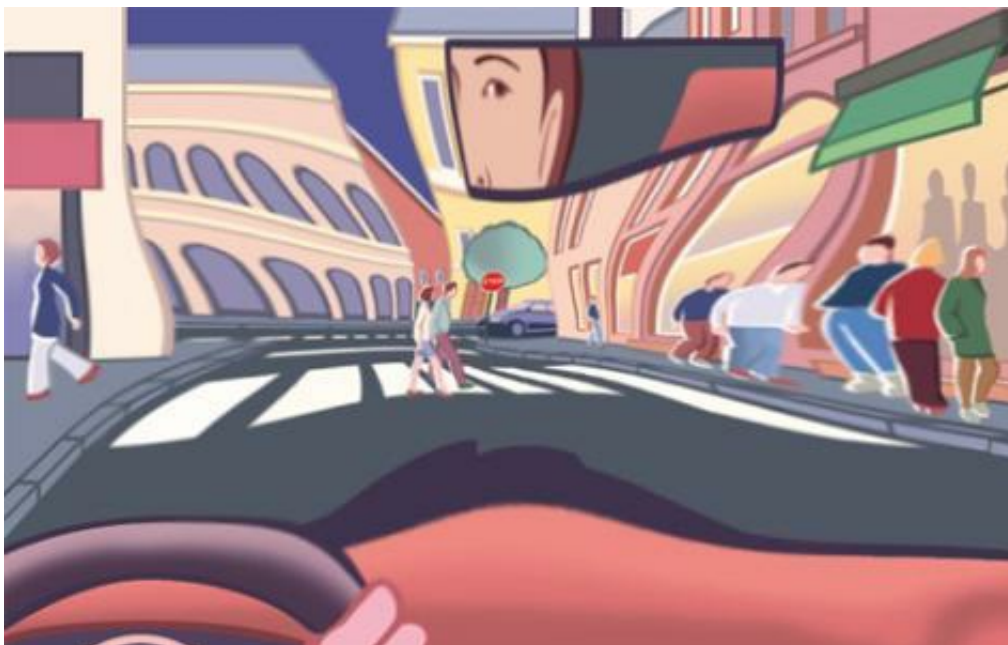
La prévention des maladies de l'œil passe par un contrôle régulier. Un suivi ophtalmologique permet de limiter les éventuelles survenues de maladies, d'anticiper les complications possibles et de stabiliser ou de ralentir leur évolution.



*Ce que voit une personne souffrant de cataracte*



*Ce que voit une personne souffrant de glaucome*



*Ce que voit une personne souffrant de DMLA*