

Je suis presbyte

Le site du Docteur Sonia JAIME LEMAIRE

Adresse du site : www.docvadis.fr/sonia-jaimelmaire



Validé par

le Comité Scientifique Ophtalmologie

La presbytie apparaît vers 40-45 ans. Elle est la conséquence d'une évolution naturelle de la vue.

Qu'est-ce que la presbytie ?

La presbytie se caractérise par une baisse de la vision lors de la lecture de petites lettres ou lorsque la lumière est insuffisante. Concrètement, vous devez augmenter votre distance de lecture en éloignant votre livre ou votre journal, vous avez besoin de plus de lumière pour vous maquiller...

Pourquoi suis-je presbyte ?

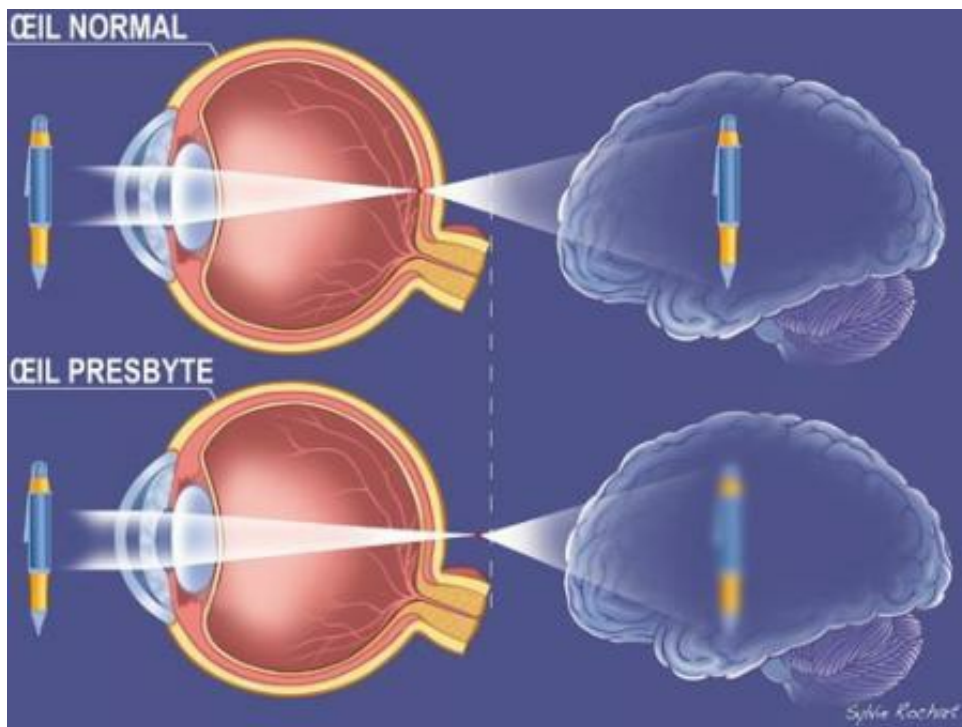
Cette situation s'explique par une diminution naturelle de la capacité d'accommodation de votre cristallin, c'est-à-dire de sa capacité à faire une mise au point tout comme le fait l'autofocus d'un appareil photographique. Avec l'âge, votre cristallin perd de son élasticité. La mise au point pour la lecture et la vision de près ne se fait plus correctement.

Presbyte : vous voyez difficilement de près

Avec l'âge, votre oeil accomode moins bien car votre cristallin perd de son élasticité.



Presbyte : vous voyez difficilement de près



Avec l'âge, votre oeil accomode moins bien car votre cristallin perd de son élasticité.

La presbytie est-elle héréditaire ?

La presbytie est une conséquence du vieillissement de l'œil, elle n'est pas d'origine héréditaire.

Comment ma presbytie va-t-elle évoluer ?

La presbytie commence en général vers 40-45 ans. Elle progresse jusqu'à environ 60 ans, puis se stabilise.

Comment évalue-t-on l'importance d'une presbytie ?

La presbytie se chiffre en dioptries. Le défaut de vision est assez semblable chez tous les individus. On l'évalue à + 0,75 dioptrie à 45 ans ; + 1,50 dioptrie à 50 ans ; + 2 dioptries à 55 ans ; + 2,50 dioptries à 60 ans et + 3 dioptries après 60 ans. Cette addition se surajoute à celle des lunettes que vous portiez déjà éventuellement : à 60 ans, si vous étiez myope de - 6,00 dioptries, vous devrez être corrigé à - 3,00 dioptries de près ($- 6 + 3$) ; si vous étiez hypermétrope de + 2,00 dioptries, vous devrez être corrigé à + 5,00 dioptries ($2 + 3$). Ainsi, une myopie de l'ordre de - 3,00 dioptries permet à 60 ans de continuer à lire le journal sans lunettes.

Comment peut-on corriger ma presbytie ?

Elle peut se corriger par le port de lunettes, parfois par des lentilles de contact. Les techniques pour une correction par laser sont en évaluation et en plein développement.

A 6 ans, sans correction et sans être porteur de défaut visuel, la distance de lecture par accommodation est possible à 7 cm en moyenne ; à 20 ans, elle est de 10 cm ; à 40 ans, de 30 cm et à 70 ans, elle passe à 2 mètres en moyenne ! Cela est très variable en fonction du défaut visuel avant d'être presbyte.