

# Je dois faire une radiographie des poumons

**Le site du Docteur Najib LAGHMARI**

Adresse du site : [www.docvadis.fr/najib-laghmari](http://www.docvadis.fr/najib-laghmari)



Validé par

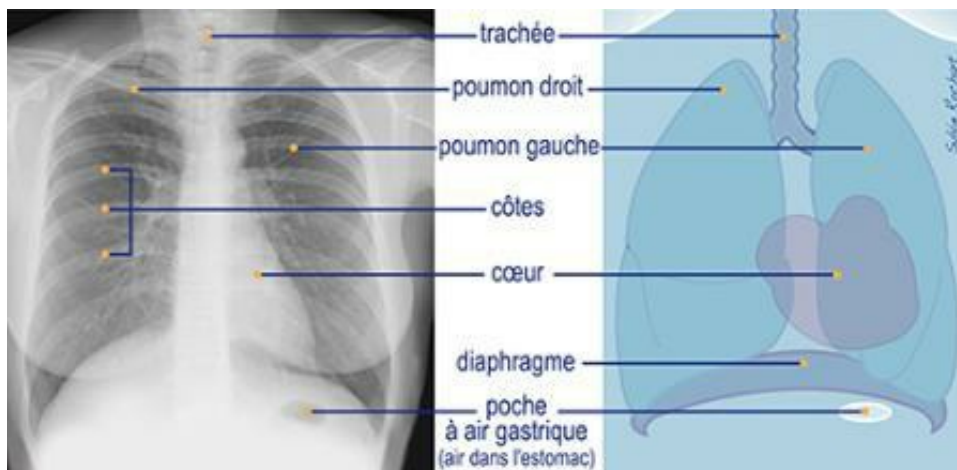
le Comité Scientifique Pneumologie

**La radiographie des poumons est une image du thorax obtenue à l'aide de rayons X. Elle permet de voir l'intérieur du thorax, et notamment les poumons qui peuvent être assimilés à deux éponges pleines d'air.**

## Que montre ma radiographie des poumons ?

Radiographie du Thorax (vue du face)

Une poche à air gastrique peut être présente. Elle signale la présence normale d'air dans l'estomac



*Une poche à air gastrique peut être présente. Elle signale la présence normale d'air dans l'estomac*

## Pourquoi dois-je faire une radiographie des poumons ?

La réalisation d'une radiographie thoracique sera presque toujours motivée par un signe ou un symptôme. Le plus fréquent est la toux, associée ou non à une expectoration (crachats), à de la fièvre, à des douleurs, à un essoufflement, à des crachats sanglants...

## **Quelles sont les informations apportées par ma radiographie ?**

La radiographie thoracique est le plus souvent normale en cas de broncho-pneumopathie chronique obstructive (BPCO), d'asthme ou d'emphysème, et dans les bronchites infectieuses simples. La radiographie thoracique permet le diagnostic de pneumonie (infection du poumon), de pleurésie (liquide dans la plèvre), de pneumothorax (air dans la plèvre), d'obstruction des grosses bronches. En cas de maladie cardiaque, elle peut également être anormale en montrant une cardiomégalie (cœur trop gros) et/ou des signes d'œdème du poumon. En cas de cancer du poumon, la radiographie thoracique est anormale dans plus de 95 % des cas, mais la radiographie des poumons ne suffit jamais à éliminer ou à affirmer, à elle seule, le diagnostic de cancer.

Une radiographie thoracique anormale ne justifie pas automatiquement la réalisation d'un scanner, notamment en cas de maladie infectieuse, si les radiographies successives redeviennent normales. En revanche, l'absence de normalisation de la radiographie thoracique, notamment chez les fumeurs, doit amener à réaliser un scanner et d'autres examens éventuels en fonction des résultats du scanner.