

# Je connais les modalités du diagnostic du cancer de l'estomac

**Le site du Docteur Abdoul Karim CHIRARA**

Adresse du site : [www.docvadis.fr/doc.chirara](http://www.docvadis.fr/doc.chirara)



Validé par

le Comité Scientifique Oncologie

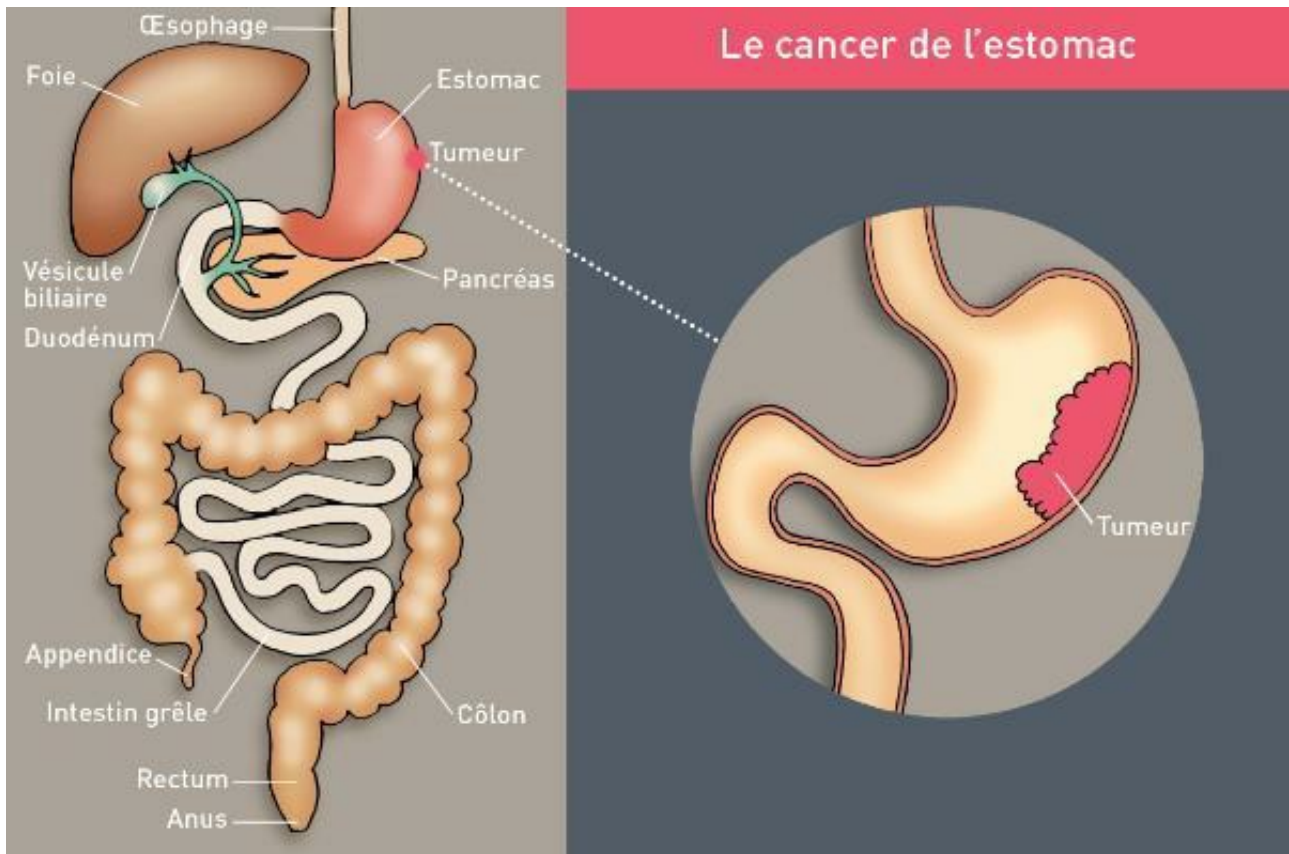
**Le cancer de l'estomac, appelé également cancer gastrique, touche principalement les hommes de plus de 65 ans. Un diagnostic précoce augmente les chances de guérison.**

## Qu'est-ce qu'un cancer gastrique ?

L'estomac se situe dans la partie supérieure de l'abdomen, entre l'œsophage et le duodénum. Dans 90 % des cas, le cancer gastrique est un adénocarcinome, la tumeur étant due à une prolifération anarchique des cellules des glandes de la muqueuse gastrique (couche interne de l'estomac). Des cellules cancéreuses issues de la tumeur migrent parfois vers des ganglions lymphatiques, formant des métastases ganglionnaires, ou vers d'autres organes plus ou moins distants de l'estomac (foie, poumons, os...), formant des métastases dites viscérales.

Il existe d'autres types de cancers gastriques (lymphomes, sarcomes et tumeurs stromales), plus rares, qui se développent à partir d'autres cellules que celles de la muqueuse.

Ces illustrations vous permettent de localiser l'estomac et de comprendre l'extension possible du cancer gastrique vers le foie par exemple.



*Ces illustrations vous permettent de localiser l'estomac et de comprendre l'extension possible du cancer gastrique vers le foie par exemple.*

## Comment se manifeste un cancer gastrique ?

Les manifestations du cancer gastrique sont peu spécifiques du cancer et peuvent survenir au cours de nombreuses autres maladies. Il peut s'agir d'un état général qui se dégrade, une perte d'appétit, un amaigrissement, une fatigue. D'autres signes ou symptômes sont parfois observés comme :

- Des douleurs, des brûlures ou une sensation de pesanteur au niveau de l'estomac (en haut et au milieu du ventre).
- Des difficultés à finir les repas.
- Une anémie.
- Des nausées et des vomissements.
- Rarement, des hémorragies digestives (selles noires, sang dans les selles ou vomissement de sang).

Si plusieurs de ces signes sont associés et s'ils persistent, consulter un médecin qui établira un diagnostic.

## Comment établit-on le diagnostic de cancer

## gastrique ?

Pour établir son diagnostic, votre médecin vous prescrira un examen fibroscopique (appelé également endoscopie ou gastroscopie) qui permet de visualiser l'intérieur de l'estomac et d'observer d'éventuelles lésions. Un médecin spécialisé dans l'examen des tissus au microscope (un anatomopathologiste) déterminera ensuite si les cellules sont cancéreuses.

La gastroscopie ne dure que quelques minutes. Vous devrez être à jeun (sans boire, ni manger, ni fumer) durant les 6 heures qui précèdent l'examen, qui est pratiqué généralement après une anesthésie locale. Un petit tuyau souple est introduit par la bouche ou par le nez.

Les complications de la gastroscopie sont exceptionnelles et apparaissent généralement en cours d'examen (sensation de ballonnement du fait de l'introduction d'air, saignement). Vous ne pourrez ni boire, ni manger dans l'heure qui suit, à cause de l'anesthésie locale. Si dans les jours qui suivent l'examen vous ressentez des douleurs au niveau de l'abdomen ou du thorax, vous vomissez du sang, toussiez ou êtes fébrile, n'hésitez pas à consulter immédiatement un médecin.

## Qu'est-ce qu'un bilan d'extension ?

Le médecin effectuera un bilan dit d'extension afin de définir si le cancer est étendu au niveau des ganglions lymphatiques avoisinants ou à d'autres organes comme le foie ou les poumons. Le bilan inclut également d'éventuels examens complémentaires (échographie, radiographie, scanner, PET scan...).

Votre cancer sera ensuite classé. La classification internationale TNM, souvent utilisée, détermine plusieurs stades selon la taille de la tumeur et l'invasion des tissus (T), l'atteinte des ganglions lymphatiques (N) et la propagation du cancer à un autre organe du corps (M). Le stade 0 caractérise un cancer avec une tumeur très superficielle, sans atteinte ganglionnaire et sans métastase, et le stade IV, un cancer avec des métastases distantes de l'estomac. Le projet thérapeutique et le pronostic dépendront notamment de ce stade.

Une inflammation chronique de la muqueuse gastrique, le plus souvent due à une infection par la bactérie **Helicobacter pylori**, augmente la probabilité d'apparition d'un cancer gastrique. Le dépistage systématique de l'infection doit être effectué chez les personnes à risque, notamment les proches d'une personne atteinte d'un cancer de l'estomac. Si nécessaire, l'infection est traitée par des antibiotiques.

Une alimentation riche en viande, poisson fumé et sel, et pauvre en fruits et légumes ainsi que le tabagisme augmente aussi le risque de développer un cancer gastrique. Dans de rares cas, il peut exister une prédisposition familiale, qui nécessite alors une consultation d'oncogénétique.