

Glande lacrymale : un schéma pour comprendre

Drs Patrick Oddo et Sabine De Sanctis

Adresse du site : www.docvadis.fr/docteurs-oddo-de-sanctis

 Validé par
le Comité Scientifique Ophtalmologie

Ce schéma visualise et localise la glande lacrymale sur cette vue de l'œil. Votre ophtalmologiste pourra le commenter avec vous. Il vous permettra de mieux comprendre les explications qu'il vous donnera selon le problème que vous présentez.

Schéma 5 : Vue antéro-postérieure de l'oeil avec glande lacrymale et septum

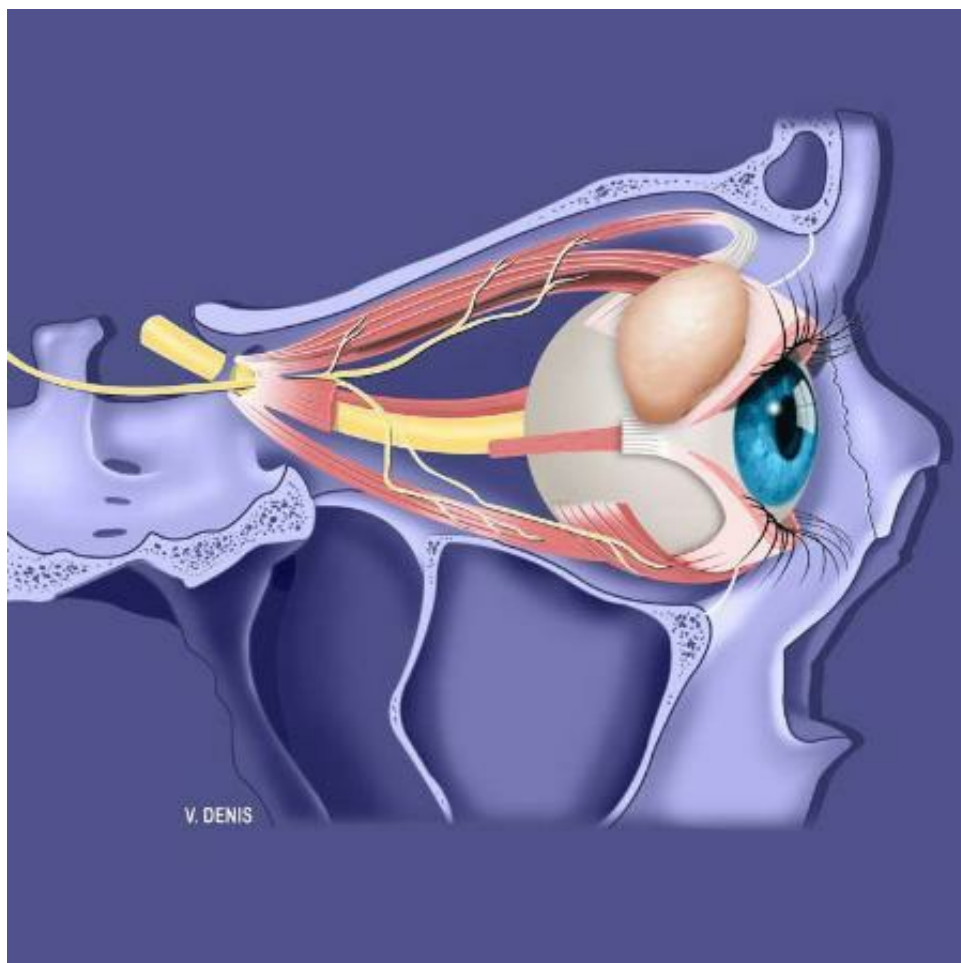


Schéma 5 : Vue antéro-postérieure de l'oeil avec glande lacrymale et septum

