

# Glande lacrymale : un schéma pour comprendre

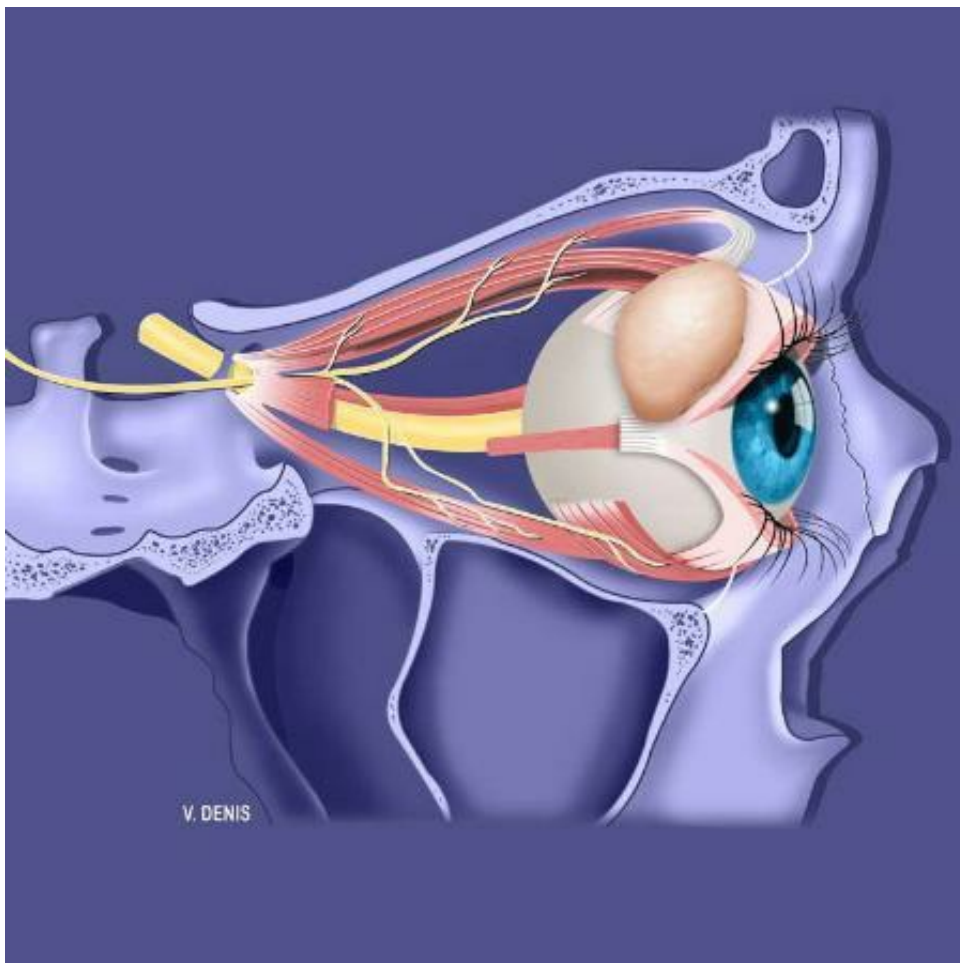
**Le site du Docteur Abdoul Karim CHIRARA**

Adresse du site : [www.docvadis.fr/doc.chirara](http://www.docvadis.fr/doc.chirara)

 Validé par  
le Comité Scientifique Ophtalmologie

**Ce schéma visualise et localise la glande lacrymale sur cette vue de l'œil. Votre ophtalmologiste pourra le commenter avec vous. Il vous permettra de mieux comprendre les explications qu'il vous donnera selon le problème que vous présentez.**

Schéma 5 : Vue antéro-postérieure de l'oeil avec glande lacrymale et septum



*Schéma 5 : Vue antéro-postérieure de l'oeil avec glande lacrymale et septum*

