

# Diabète et achat de chaussures : des schémas pour comprendre

**Le site du Docteur Philippe CREUSVAUX**

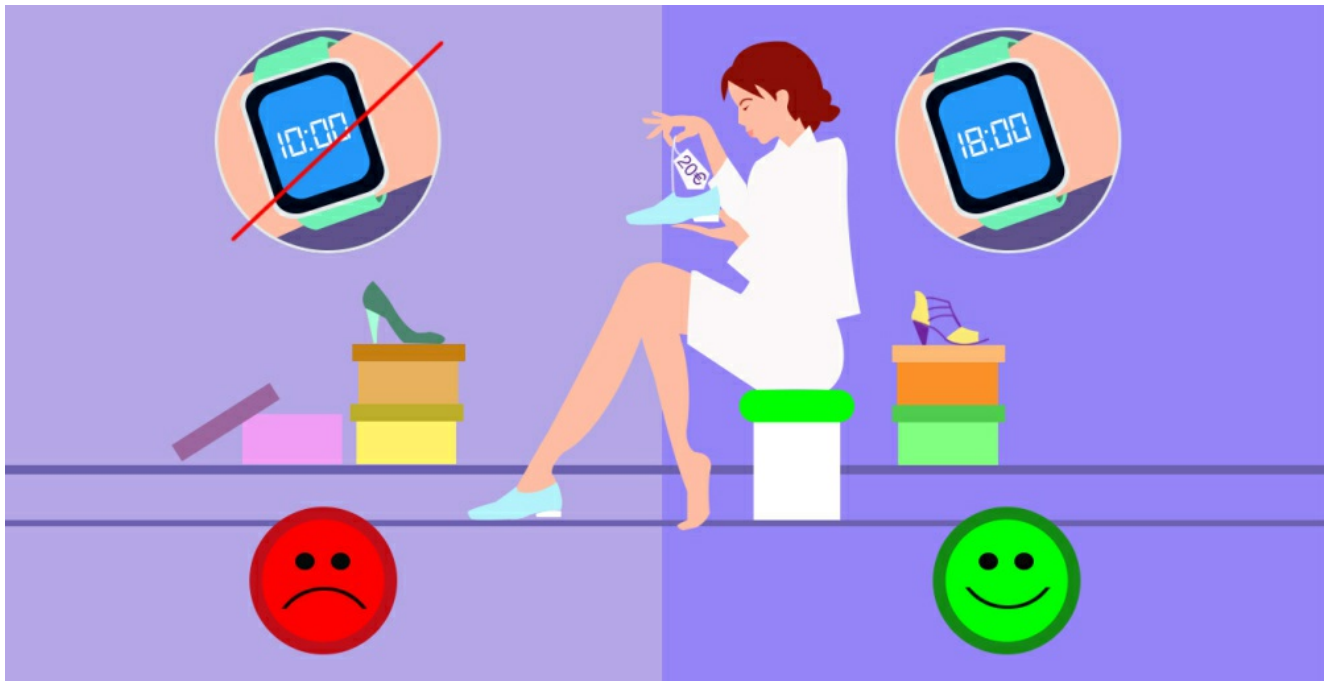
Adresse du site : [www.docvadis.fr/philippe.creusvaux](http://www.docvadis.fr/philippe.creusvaux)



Validé par  
le Comité Scientifique Endocrinologie

**Ces schémas vous indiquent comment bien choisir vos chaussures. Votre médecin, le pédicure-podologue pourront les commenter avec vous. Plus vous prenez soin de vos pieds, plus vous les protégez du risque de complications.**

- Achetez vos chaussures en fin de journée plutôt que le matin.
- Privilégiez les chaussures plates ou à petits talons plats : vos pieds apprécieront !



- Préférez des chaussures à bout large aux chaussures étroites : vos pieds apprécieront !
- Femmes ou hommes, ces conseils s'appliquent à tous.

