

# Atteinte du champ visuel et glaucome : des images pour comprendre

## SEL BILLOD OPHTALMOLOGIE

Adresse du site : [www.docvadis.fr/s-e-l-billod-ophtalmologie](http://www.docvadis.fr/s-e-l-billod-ophtalmologie)



Validé par  
le Comité Scientifique Ophtalmologie

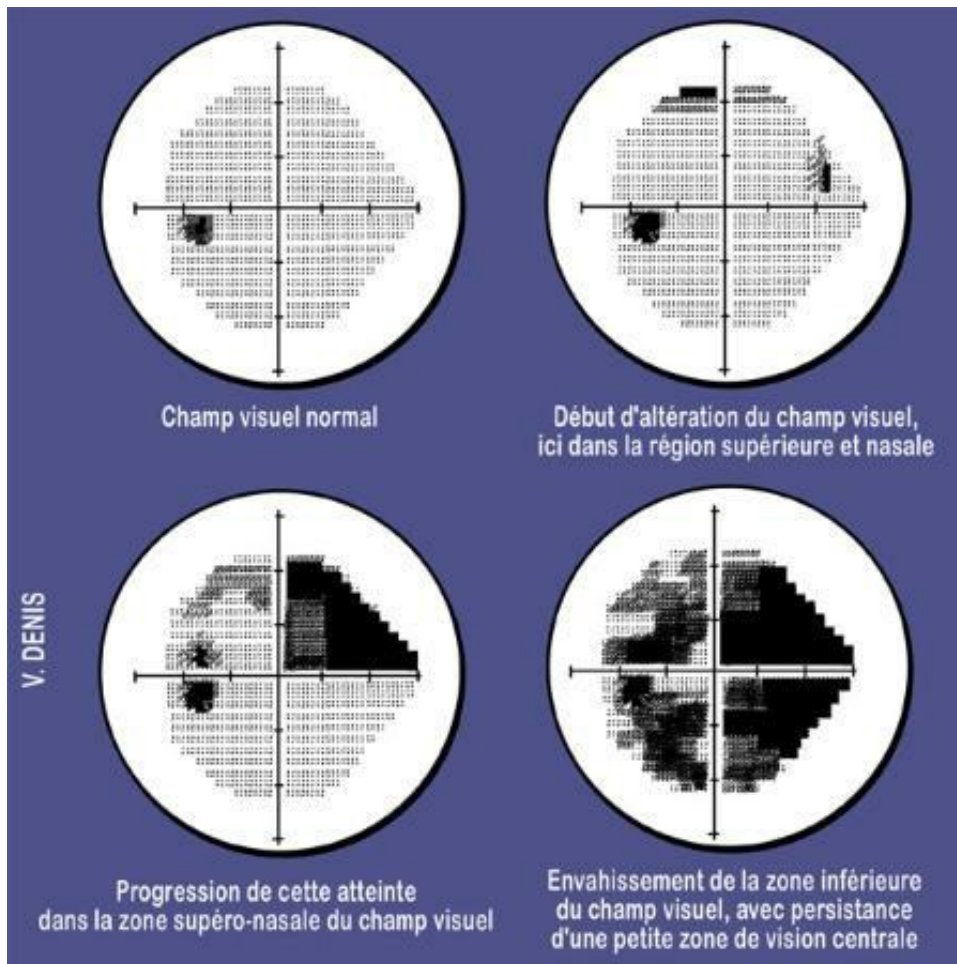
**Le glaucome est une maladie qui évolue au fil du temps. Sans même s'en apercevoir la vue baisse progressivement. Les différents schémas illustrent cette modification du champ visuel, qui se « rétrécit » au fil du temps.**

Votre ophtalmologiste explore votre champ visuel dans le cadre du dépistage d'un glaucome ou du suivi de son évolution



*Votre ophtalmologiste explore votre champ visuel dans le cadre du dépistage d'un glaucome ou du suivi de son évolution*

Voici les modifications du champ visuel mesurées sur un œil gauche



*Voici les modifications du champ visuel mesurées sur un œil gauche*