

Je suis astigmatique : des schémas pour comprendre

Le site du Docteur NGUYEN Ngoc Linh

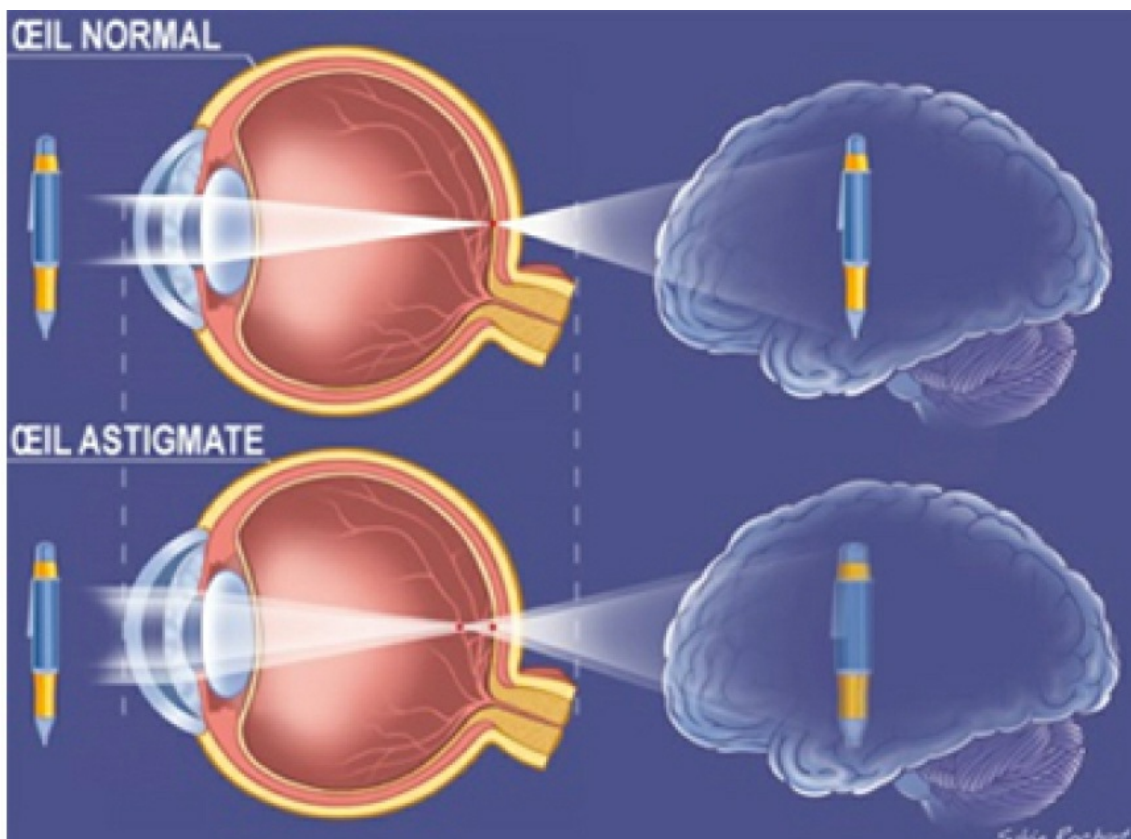
Adresse du site : www.docvadis.fr/ngoclinh-nguyen



Validé par
le Comité Scientifique Ophtalmologie

Ces schémas permettent de visualiser simplement les conséquences de l'astigmatisme sur votre vue et les phénomènes physiologiques en cause. Votre ophtalmologue pourra les commenter avec vous.





L'astigmatisme se traduit par une vision imprécise et floue, quelle que soit la distance à laquelle se situe l'objet regardé.

Elle est la conséquence d'une anomalie de la courbure de votre cornée chargée de faire converger les rayons lumineux vers le centre de votre œil. Le résultat est que l'image d'un objet est déformée lorsqu'elle traverse votre œil.

Si vous regardez par exemple les rayons d'une roue de vélo, certains seront nets dans certains axes, et flous dans d'autres.