

Appareil génital masculin : des schémas pour comprendre

Le site du Docteur Michel MAILHOL

Adresse du site : www.docvadis.fr/michel-mailhol



Validé par
le Comité Scientifique Fertilité

Ces schémas permettent de visualiser l'anatomie de l'appareil génital de l'homme. Votre médecin pourra les commenter avec vous. Ils vous permettront de mieux comprendre les explications et recommandations qui vous seront apportées dans votre parcours.



Illustration schématique de l'appareil génital de l'homme 1

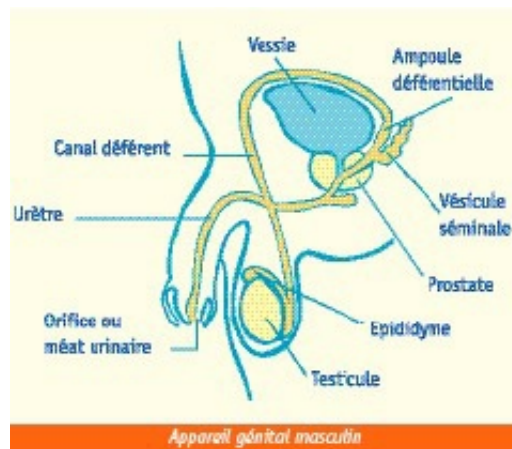


Illustration schématique de l'appareil génital de l'homme