

Angioplastie, on me pose un stent : un schéma pour comprendre

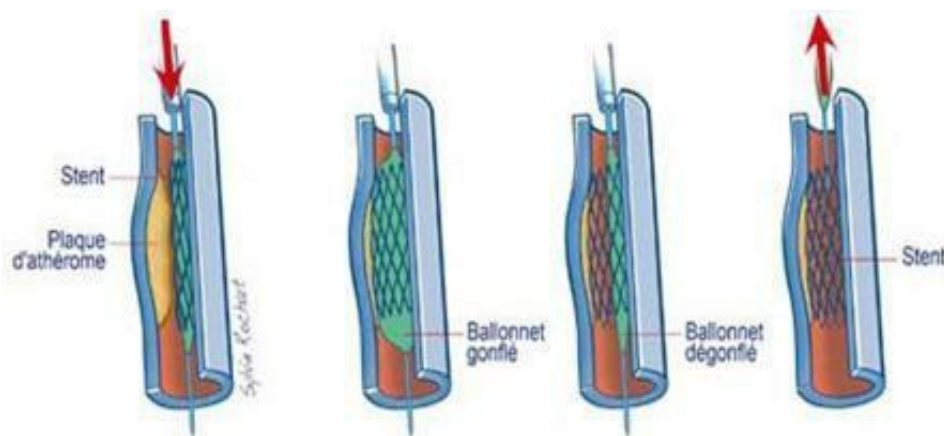
Cabinet du Dr Frédéric HURSON

Adresse du site : www.docvadis.fr/docteur.frederic.hurson



Validé par
le Comité Scientifique Cardiologie

Ce schéma permet de visualiser simplement la pose d'un stent dans une artère. Le stent est un petit tube constitué d'un fin treillis métallique, appelé également endoprothèse coronaire. Il est introduit dans une artère lorsqu'elle est bouchée afin de la maintenir ouverte et parfaitement irriguée par le sang. Il est mis en place lors d'une intervention appelée « angioplastie », en anesthésie locale à l'hôpital. Votre médecin pourra le commenter avec vous.



- N'hésitez pas à rappeler à l'équipe médicale, avant l'intervention, vos allergies éventuelles, vos traitements en cours, une maladie récente, vos craintes ou appréhensions.

